

REALIZARE BACKGROUND ACVARIU DIN POLISTIREN EXTRUDAT

Va impasim si voua din experienta noastra in realizarea unui background pentru acvariu, pentru care ne-am documentat destul de mult si care a iesit destul de aproape de ceea ce ne-am dorit. Timp de lucru- aproximativ 1 saptamana- sculptarea (doar seara din lipsa de timp), o saptamana- aplicarea straturilor si vopsitul, si 1 zi montarea efectiva in bazin.

“Sculptarea in polistiren”

S-au folosit doua placi de polistiren extrudat de 5 respectiv 2 cm grosime lipite una peste cealalta cu silicon ptr acvarii, pe care s-a desenat forma si dimensiunea in plan a pietrelor ce urmeaza a fi sculptate.

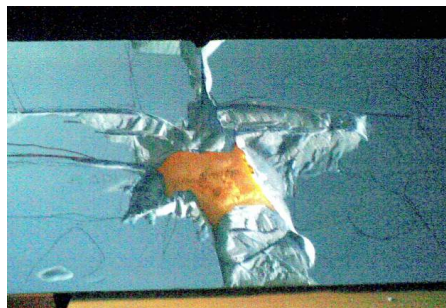
S-au cumparat :-o **placa de polistiren extrudat obisnuit** (cel galben)-grosime 2 cm

-o **placa de polistiren extrudat pentru placat fatade, cu folie RF** – (cel albastru) -grosime 5 cm, care este foarte dens si destul de greu de sculptat, avand si o folie de protectie pentru rezistenta la foc care a trebuit total indepartata. Avantajul lui este insa acela de a obtine exact formele pe care doriti, intrucat in timpul sculptarii nu se rup bucati din el in mod necontrolat.

Am ales o grosime mai mare a polistirenului in ideea de a avea mai multa adancime si a obtine o imagine gen “altorelief” cu fundalul cam la aceeasi cota si pietre proeminente ce ies din fundal. Desi grosimea totala a placilor este de 7 cm aceasta a fost diminuata considerabil odata cu inceperea sculptarii propriu-zise.



PLACI POLISTIREN EXTRUDAT



“Sculptarea” in polistiren am inceput-o din mijloc unde voiam sa fie cea mai proeminenta piatra, stabilind in acelasi timp si cota cea mai din spate a fundalului, ce se afla la minus 5-6 cm in adancime, in stratul al doilea (cel galben) de polistiren. Stabilirea celor doua cote - cea mai adanca si cea mai proeminenta, este importanta intrucat din start va poate da o imagine generala a rezultatului final si a imbunatatirilor pe care trebuie sa le faceti.

Odata cu inceperea efectiva a lucrului am constatat ca este dificil sa obtinem un fundal la aproximativ aceeasi cota, intrucat in momentul in care ajungeam cu sculptura la lipitura dintre cele doua placi acestea aveau tendinta sa se desfacă si sa pierdem in totalitate parti din bucata de sus de polistiren albastru. Am concluzionat ca cel mai bine este sa se stabileasca de la bun inceput ce pietre vor fi proeminente si sa se lipeasca doar pe acele zone bucati de polistiren suprapuse pana se ajunge la adancimea dorita pentru a evita efort inutil.



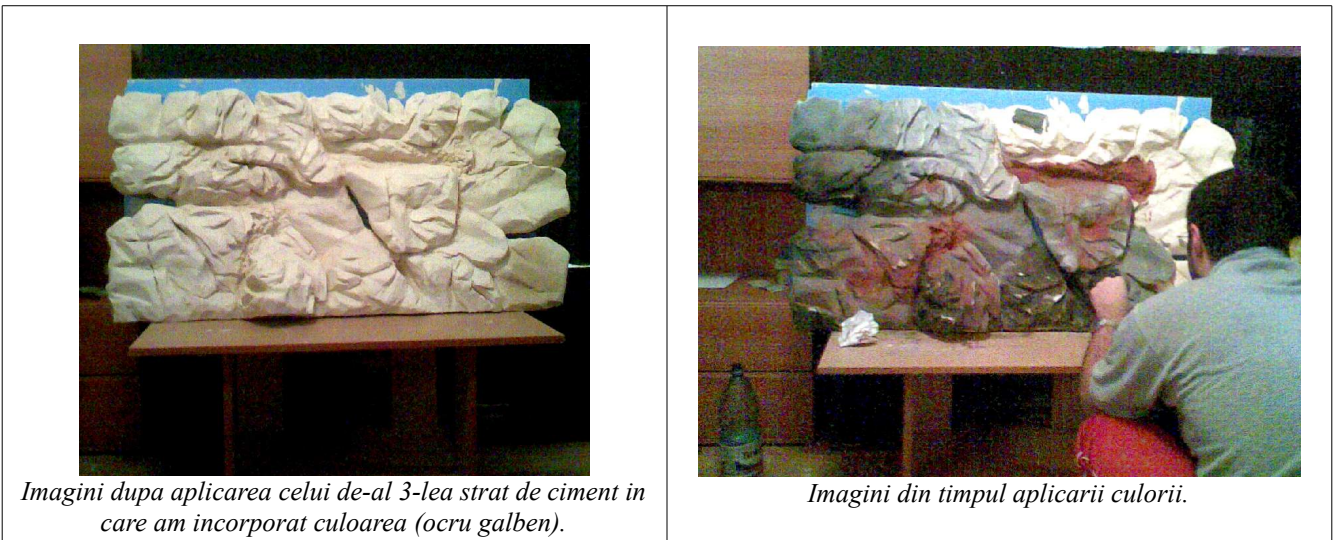
Imagini finale ale backgroundului “la rosu” fara stratul de ciment.

Aplicarea cimentului s-a facut in doua sau trei straturi, primul fiind un strat lptos , mai subtire, care sa functioneze ca o amorsa. Intre aplicari au fost una doua zile de uscare.



Imagini dupa aplicarea unui strat amorsa si a unui strat gros de ciment.

In cimentul alb am adaugat un colorant la aplicare (ocru-galben) pentru a avea zone foarte deschise la care sa putem reveni. Am citit ca cimentul trebuie udat constant la cateva ore ca sa nu se crape insa noua ne-a fost imposibil sa-l udam in acest ritm si am udat cat de mult am putut dimineata si seara cand eram acasa. La finalul aplicarilor stratul de ciment avea in jur de 2 mm si la udare superficiala aparea o usoara venatura care ne-a ingrijorat la inceput dar care a disparut ulterior in apa.



Imagini dupa aplicarea celui de-al 3-lea strat de ciment in care am incorporat culoarea (ocru galben).

Imagini din timpul aplicarii culorii.

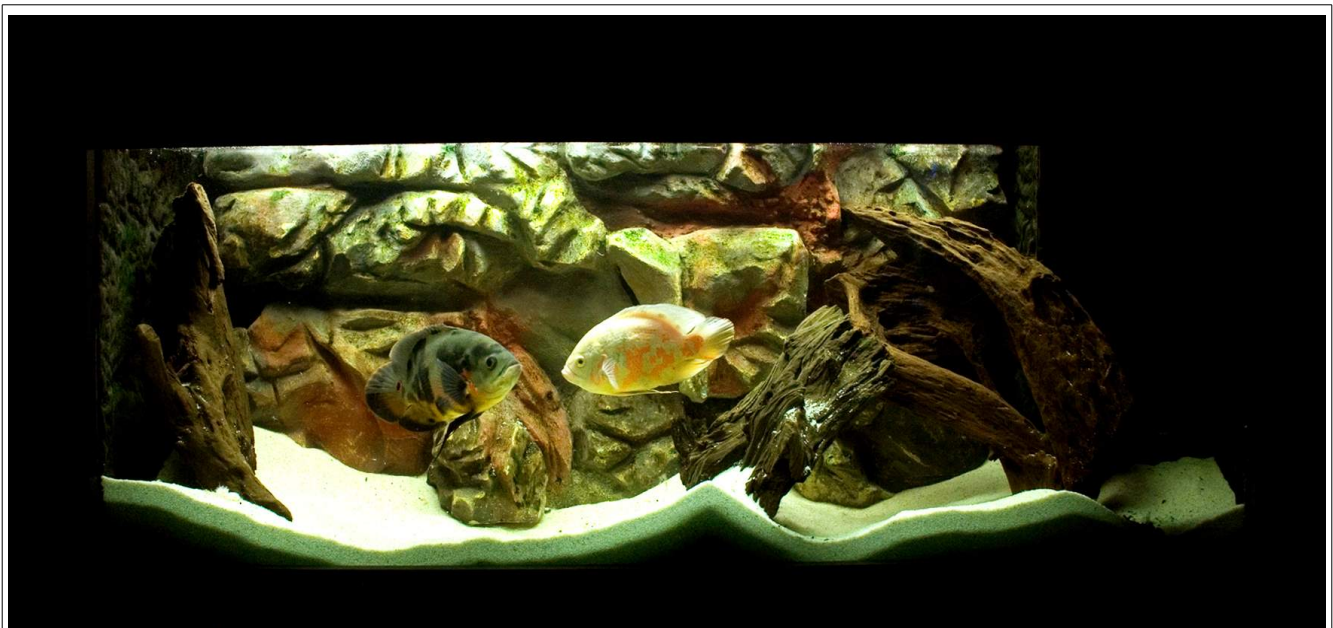
Aplicarea culorii

Culorile sunt de fapt oxizi de fier adaugati in lapte de ciment -foarte subtire (culori folosite: rosu -care e de fapt caramiziu, galben si negru-cu griurile derivate). Dupa acoperirea intregii suprafete cu pete de culoare piatra avea un aspect plat . De aceea am folosit un smirghel pentru a sterge in unele zone culoarea, uneori si pana la alb lucru care i-a conferit textura si naturalete.

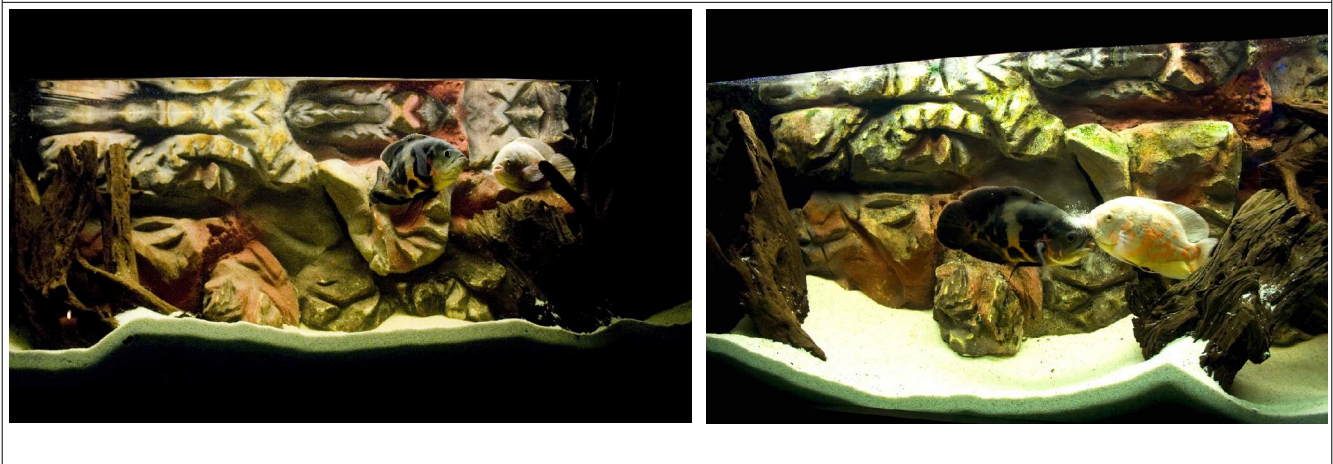
Decorul l-am lipit cu silicon pentru acvarii de spatele bazinului.



Umplerea acvariului dupa montarea decorului



Rezultatul final---cam dupa doua luni.Pe decor s-au depus alge si a capatat o culoare galben -verzuie naturala.



Nota: Ne cerem scuze pentru calitatea precara a pozelor din prima parte a materialului ce sunt facute cu telefonul mobil.